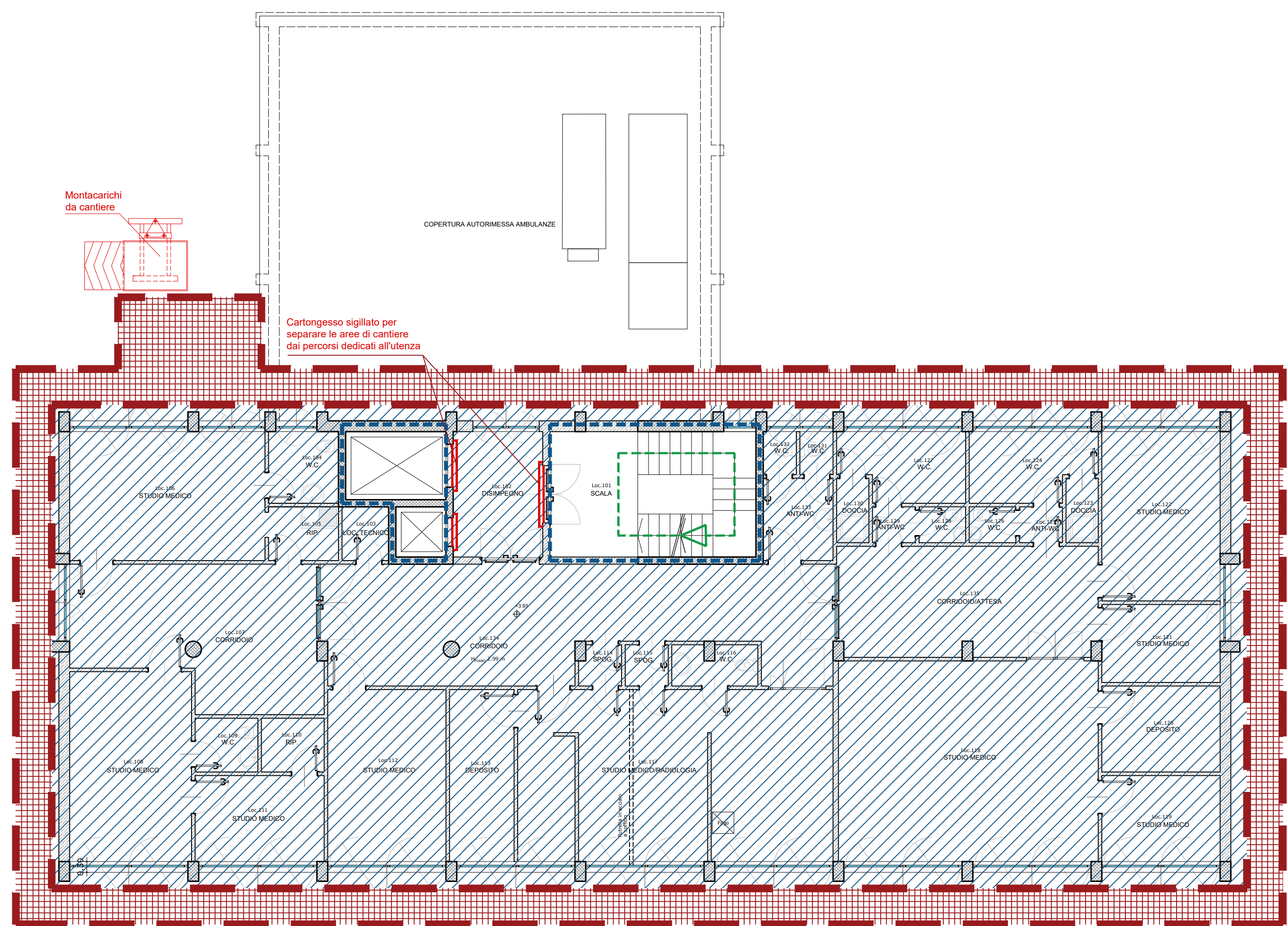
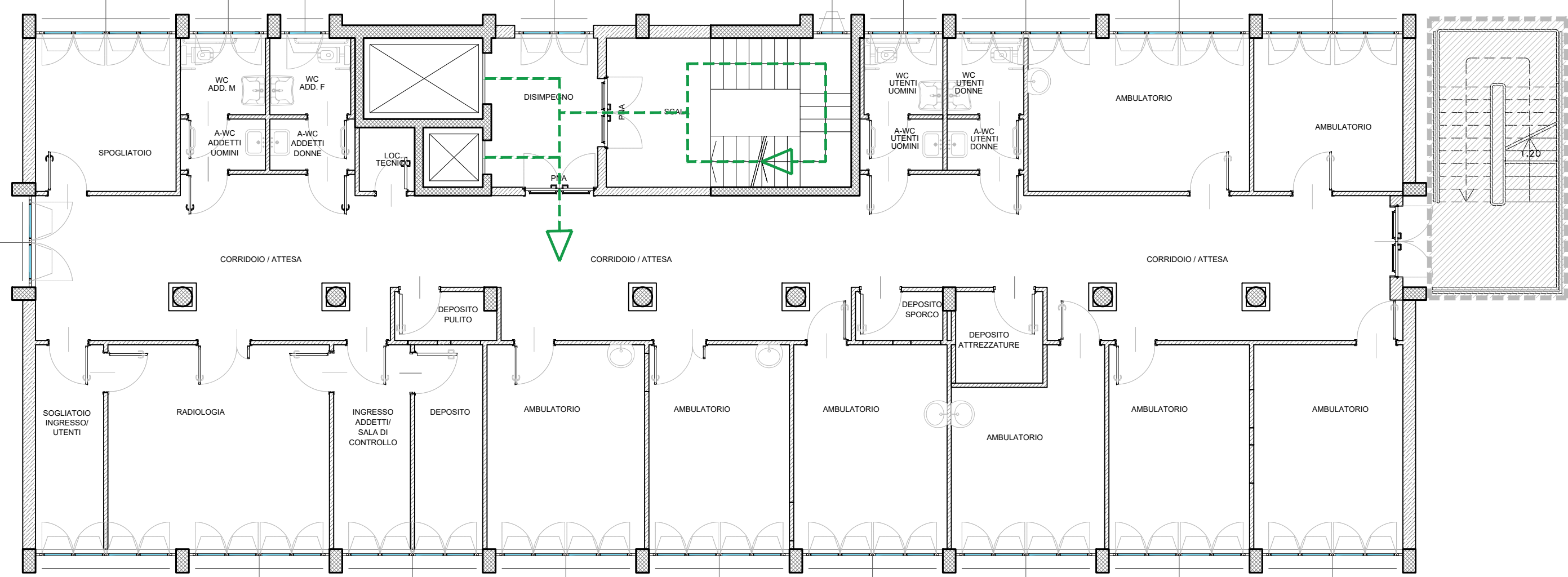


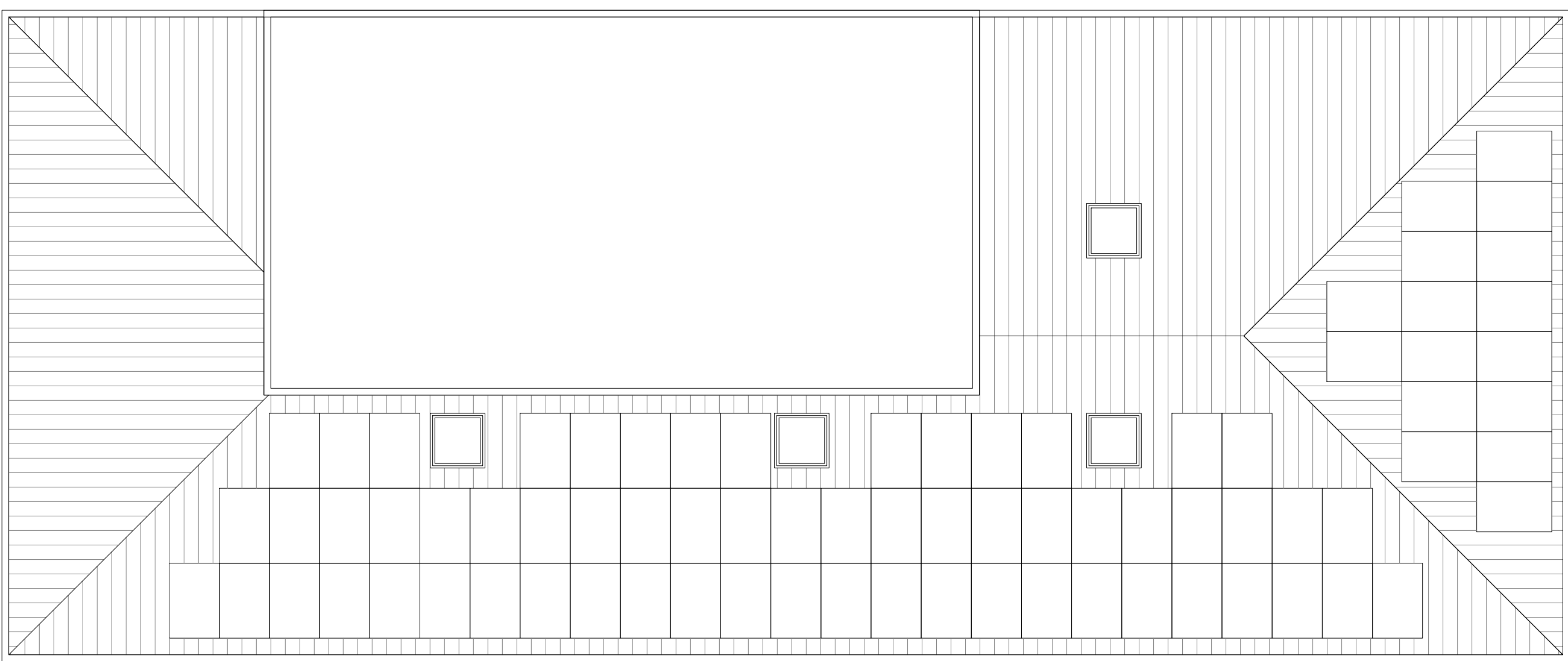
PLANIMETRIA DI CANTIERE - FASE 2 - PIANO TERRENO
scala 1:100



PLANIMETRIA DI CANTIERE - FASE 2 - PIANO PRIMO
scala 1:100



PLANIMETRIA DI CANTIERE - FASE 2 - PIANO SECONDO / PIANO TERZO
scala 1:100

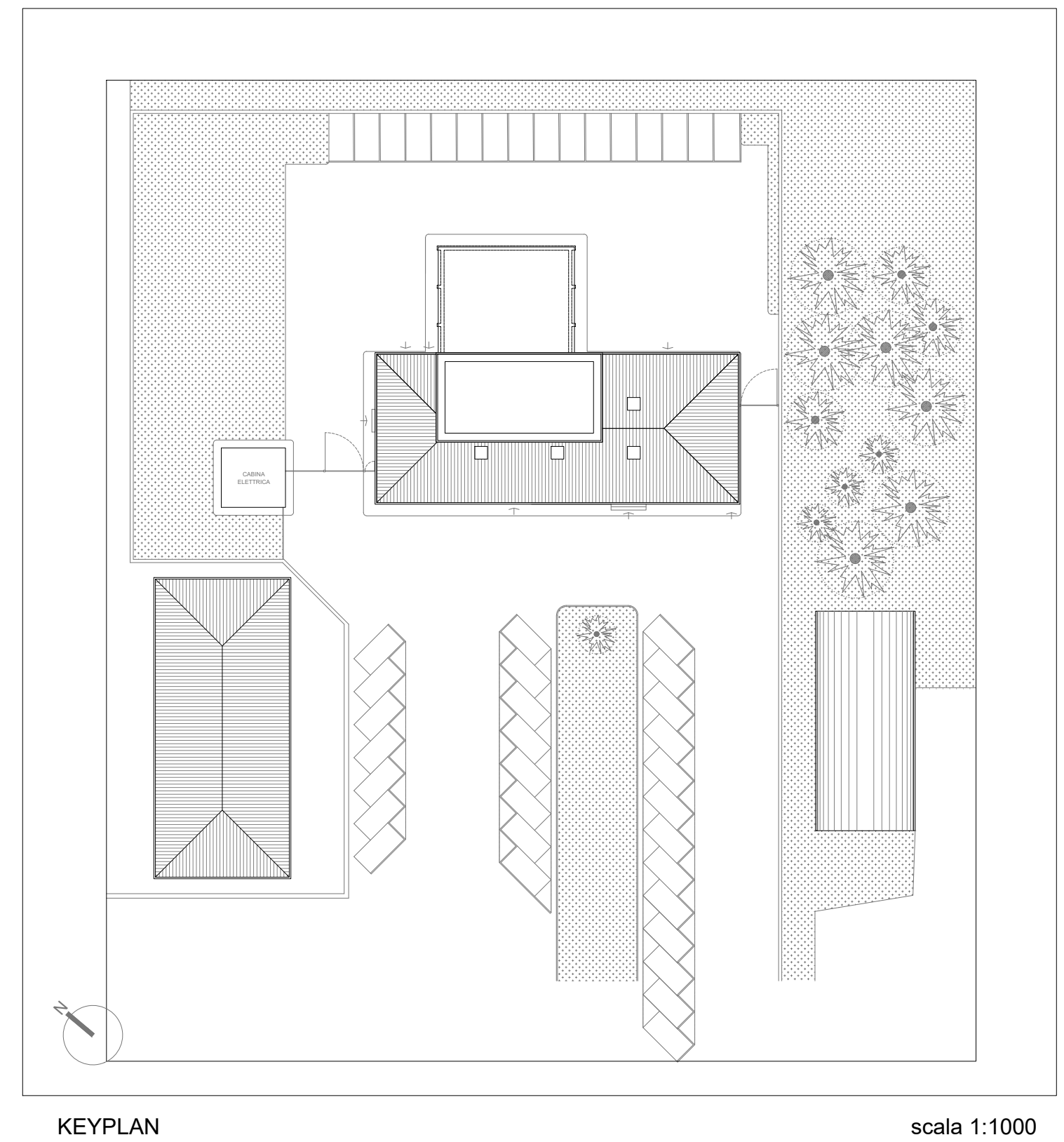


PLANIMETRIA DI CANTIERE - FASE 2 - COPERTURA
scala 1:100



FASE 1 - REALIZZAZIONE PINAO PRIMO E PORZIONE PIANO TERRA

1. Smantellamento dei locali adibiti a centrali termiche ed elettriche
2. Operazioni volte alla demolizione e ricostruzione delle componenti edilizie interne al netto dei rifacimenti delle pavimentazioni, dei rivestimenti, degli infissi, dei controsoffitti, delle finiture ed opere ad esse accessorie
3. Realizzazione della distribuzione interna degli impianti meccanici ed esecuzione di ogni altra opera subordinata ed accessoria e isolamento termico a cappotto esterno e sostituzione degli infissi esterni
4. Realizzazione della distribuzione interna degli impianti elettrici ed esecuzione di ogni altra opera subordinata ed accessoria
5. Esecuzione delle opere edili mancanti a completare le zone oggetto di intervento
6. Smantellamento del porteggio ed elementi accessori
7. Chiusura globale della struttura per consentire l'esecuzione delle successive fasi di cantiere



scala 1:1000

 REGIONE PIEMONTE			
AZIENDA SANITARIA LOCALE ASL CN2 POLIAMBULATORIO DI CORTEMILIA Corso Divisioni Alpine n.115 Cortemilia (CN)			
RIQUALIFICAZIONE ENERGETICA E ADEGUAMENTO FUNZIONALE AI FINI DELLA REALIZZAZIONE DELLA CASA DI COMUNITA' DI CORTEMILIA - CIG: Z7D3A68C89			
			
STAZIONE APPALTANTE			
	IL DIRETTORE GENERALE: IL DIRETTORE AMMINISTRATIVO: IL DIRETTORE SANITARIO: IL R.U.P.:		
	Dott. Massimo Veggio Dott. Claudio Monti Dott.ssa Laura Marinaro Geom. Fabrizio Arsenala		
SOCIETA' DI PROGETTAZIONE			
	ESIPRO S.r.l. - Società d'ingegneria Via Maria Vittoria 2, 10123 Torino (TO) tel. 011/5178173 mail: info@esipro.it www.esipro.it		
	Il Direttore Tecnico Ing. Edoardo Ciardelli		
PROGETTO DI FATTIBILITA' TECNICA ECONOMICA			
SICUREZZA ALLEGATO B2 PLANIMETRIA DI CANTIERE - FASE 2			
ELABORATO:	sic04	SCALA:	1:100
DATA:	LUGLIO 2023		
FILE: 2210_pfte_sic04_B2 Plan_R0	REV:		00